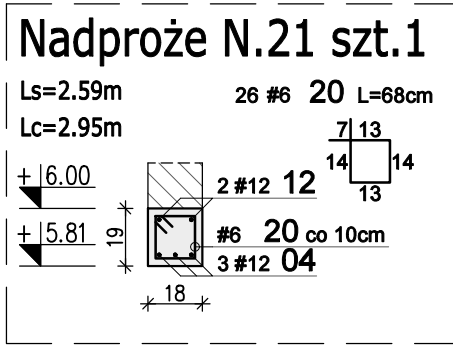
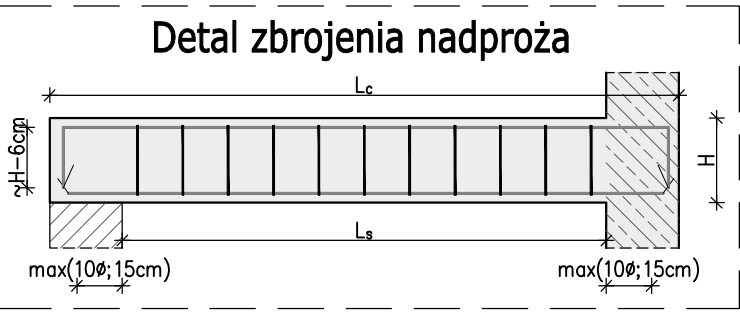
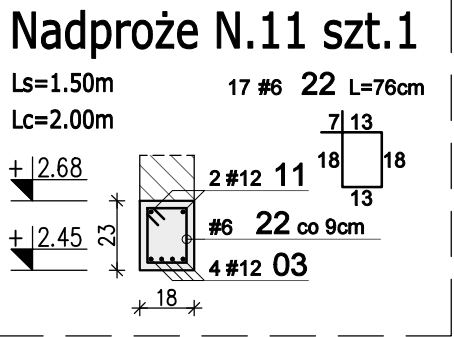
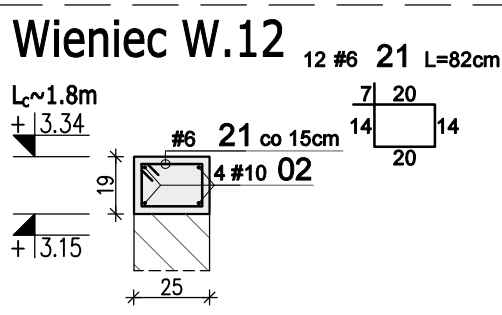
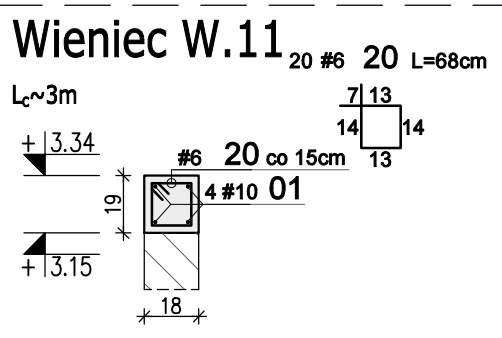


# WIEŃCE I NADPROŻA ŻELBETOWE PARTERU I PIĘTRA



WYKAZ STALI ZBROJENIOWEJ							
Nr	#	Długość /cm/	Ilość /szt./	A-IIIIN (B500SP) / m /			Typ pręta
				#6	#10	#12	
1	10	1200	1		12,00		dł.całkowita
2	10	720	1		7,20		dł.całkowita
3	12	180	4			7,20	prosty
4	12	290	3			8,70	prosty
-	-	-	-				-
11	12	225	2			4,50	C
12	12	310	2			6,20	C
-	-	-	-				-
20	6	68	46	31,28			strzemię
21	6	82	12	9,84			strzemię
22	6	76	17	12,92			strzemię
Długość razem [m]				54,0	19,2	26,6	
Ciężar jednostkowy [kg/m]				0,222	0,617	0,888	
Ciężar wg średnic [kg]				12,0	11,8	23,6	
Ciężar razem 1 szt. [kg]				47			
Ciężar razem szt.			1	47			[kg]

## Uwagi:

- Rysunek rozpatrywać łącznie z projektem architektury i opisem technicznym.
- Beton należy wibrować mechanicznie.
- Minimalna długość zakładu dla prętów #6-30cm; #8-40cm; #10-50cm; #12-60cm; #16-80cm.

<b>WYMIAROWANIE PRĘTÓW:</b>		Haki półokrągłe, haki proste, pętle	Pręty odgięte lub inne pręty zagięte	Minimalne odstępy między prętami		<b>Stal:</b> A-IIIN (np. B500SP) <b>Beton:</b> C20/25 (B25) <b>Kl. ekspozycji:</b> XC1 <b>Otulina:</b> 2.0 cm
		Srednica prętów	Min. otulenie betonem mierzone prostopadle do pł. zagięcia	s ≥ # s ≥ 20mm s ≥ d_g + 5mm d_g - max. wymiar ziarn kruszywa		
# < 20mm		# ≥ 20mm	> 100mm oraz > 7#	> 60mm oraz > 3#	≤ 50mm oraz ≤ 3#	
φ = 4#		φ = 7#	10#	15#	20#	
Inwestor: <b>GINA KOLUSZKI</b> 95-040 Koluszki, ul. 11 Listopada 65					Projekt: <b>REMONT, PRZEBUDOWA I ZMIANA SPOSOBU UŻYTKOWANIA BUDYNKU NA POTRZEBY ŻŁOBKA</b>	
Adres inwestycji: <b>GAŁKÓW DUŻY, UL. DZIECI POLSKICH 20</b> DZ. NR 219 OBR. 6					Branża: <b>KONSTRUKCJA</b>	Faza projektu: <b>PW</b>
					Skala: <b>1:25</b>	Data: <b>VIII 2024r.</b>
					Nazwa rysunku: <b>Wieńce i nadproża żelbetowe parteru i piętra</b>	Format rys.: <b>297x210</b>
<b>PROJEKTOWNIA</b> doradztwo konstrukcyjno-budowlane					Zespół projektowy: inż. Patryk Jabłoński, Karolina Hyża	
<b>KONBUD</b> PROJEKTOWANIE KONSTRUKCJI BUDOWLANYCH www.KONBUD-PKB.PL biuro@KONBUD-PKB.PL					Projektant: mgr inż. Jakub Krakowski	Nr uprawnień: LOD/3079/PWBKb/16 do projektowania bez ograniczeń w specjalności konstrukcyjno-budowlanej
					Sprawdzający: dr inż. Krzysztof Lasek	Podpis: LOD/2496/P00K/15 do projektowania bez ograniczeń w specjalności konstrukcyjno-budowlanej
						Nr rysunku: <b>K-03-03</b>
						Rys. Koor. KH PJ
						Nr tematu: 2024-118
						Nr rewizji: R-00